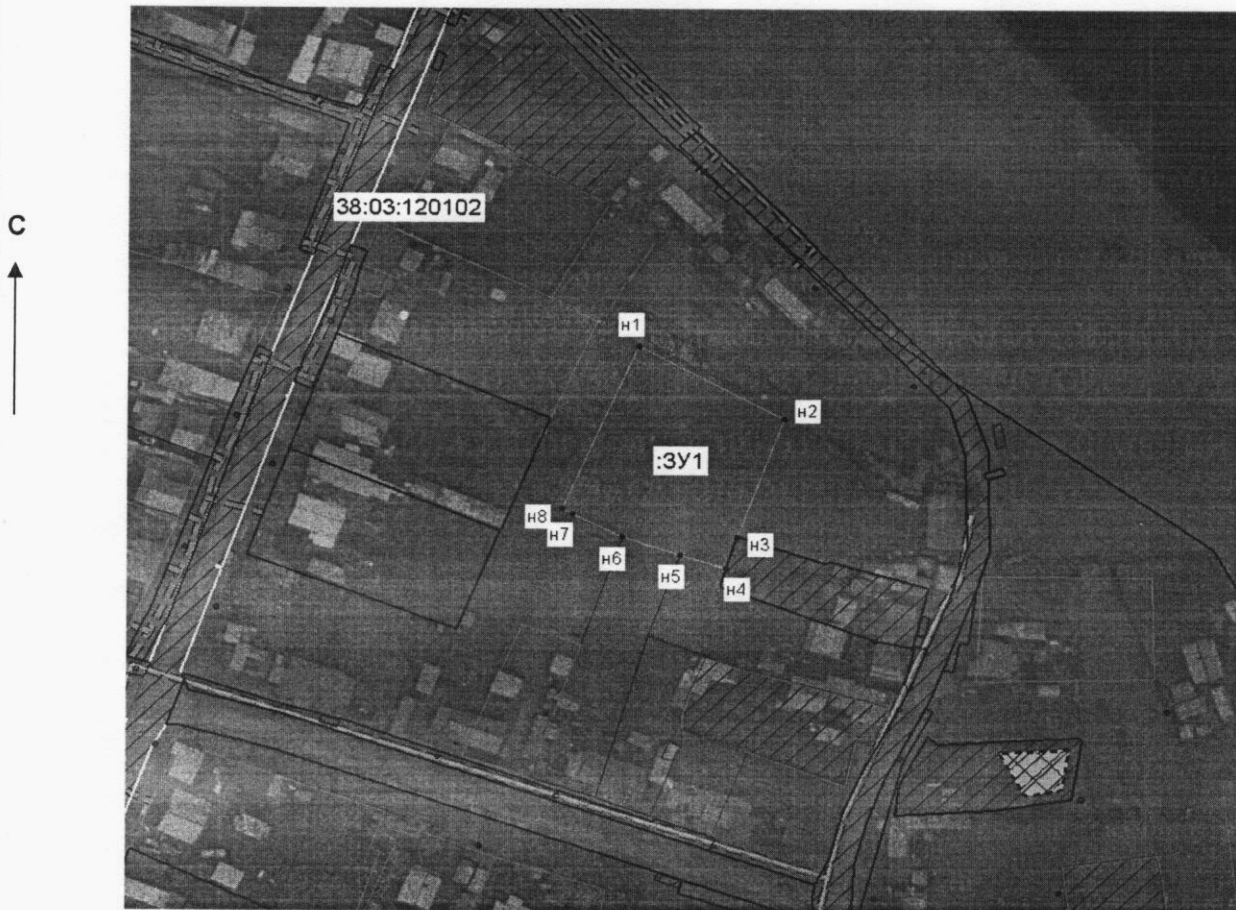


УТВЕРЖДЕНА:

Распоряжением администрации
Жигаловского МО

от _____ № _____

СХЕМА РАСПОЛОЖЕНИЯ ЗЕМЕЛЬНОГО УЧАСТКА ИЛИ ЗЕМЕЛЬНЫХ
УЧАСТКОВ НА КАДАСТРОВом ПЛАНЕ ТЕРРИТОРИИ



Площадь земельного участка ЗУ1: 2000 кв. м

Условные обозначения: n1 - номер точки ЗУ
— - граница образуемого ЗУ

Масштаб 1:2000

Координаты, м					
Обозначение характерных точек границ	X	Y	Обозначение характерных точек границ	X	Y
1	2	3	4	5	6
n1	666004.60	4194218.76			
n2	665984.53	4194255.51			
n3	665952.48	4194243.71			
n4	665943.99	4194241.00			
n5	665947.75	4194229.27			
n6	665952.38	4194214.78			
n7	665958.78	4194201.91			
n8	665959.98	4194199.47			