

Поручения № 125- публичной службе

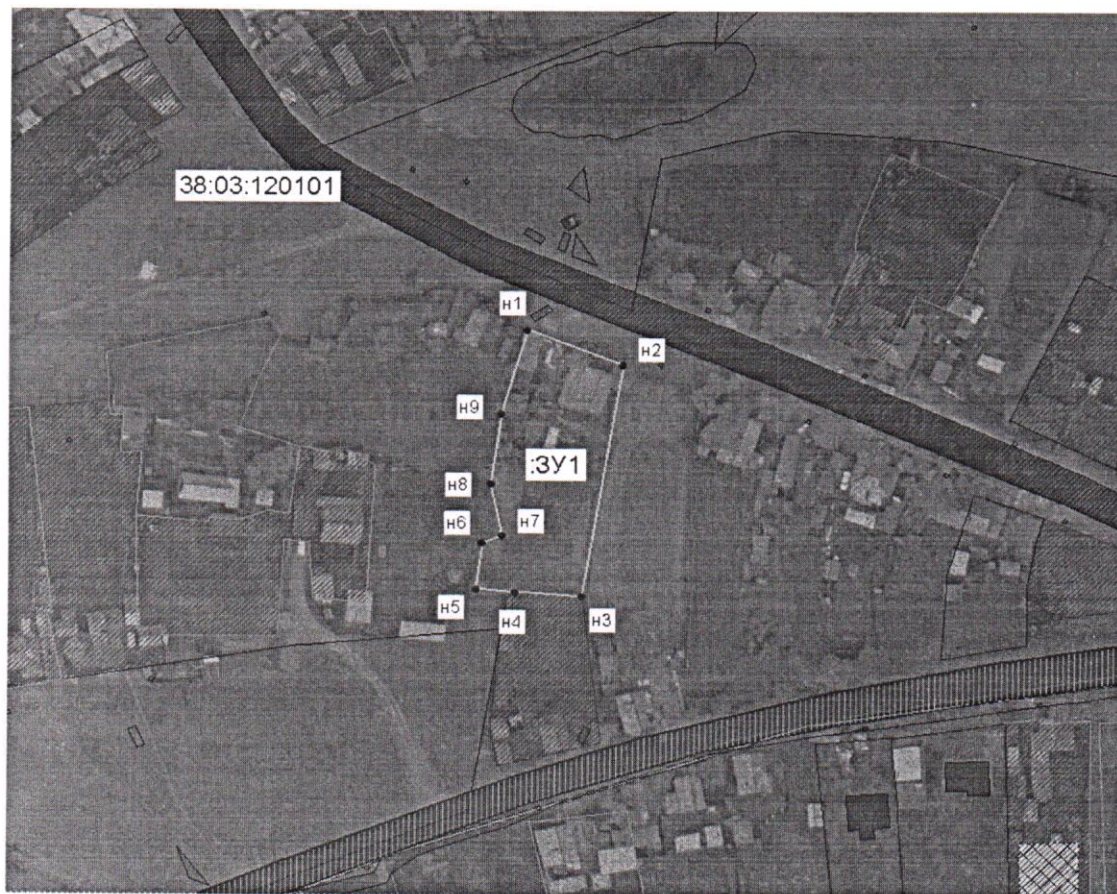
УТВЕРЖДЕНА:

Распоряжением администрации
Жигаловского МО

от _____ № _____

**СХЕМА РАСПОЛОЖЕНИЯ ЗЕМЕЛЬНОГО УЧАСТКА ИЛИ ЗЕМЕЛЬНЫХ
УЧАСТКОВ НА КАДАСТРОВОМ ПЛАНЕ ТЕРРИТОРИИ**

С
↑



Площадь земельного участка: 1836 кв. м

Масштаб 1:2000

Координаты, м					
Обозначение характерных точек границ	X	Y	Обозначение характерных точек границ	X	Y
1	2	3	4	5	6
n1	665936.30	4192436.17			
n2	665926.89	4192460.65			
n3	665863.82	4192450.47			
n4	665864.97	4192433.35			
n5	665865.87	4192423.46			
n6	665878.69	4192424.91			
n7	665880.51	4192429.92			
n8	665894.74	4192427.21			
n9	665913.53	4192429.66			