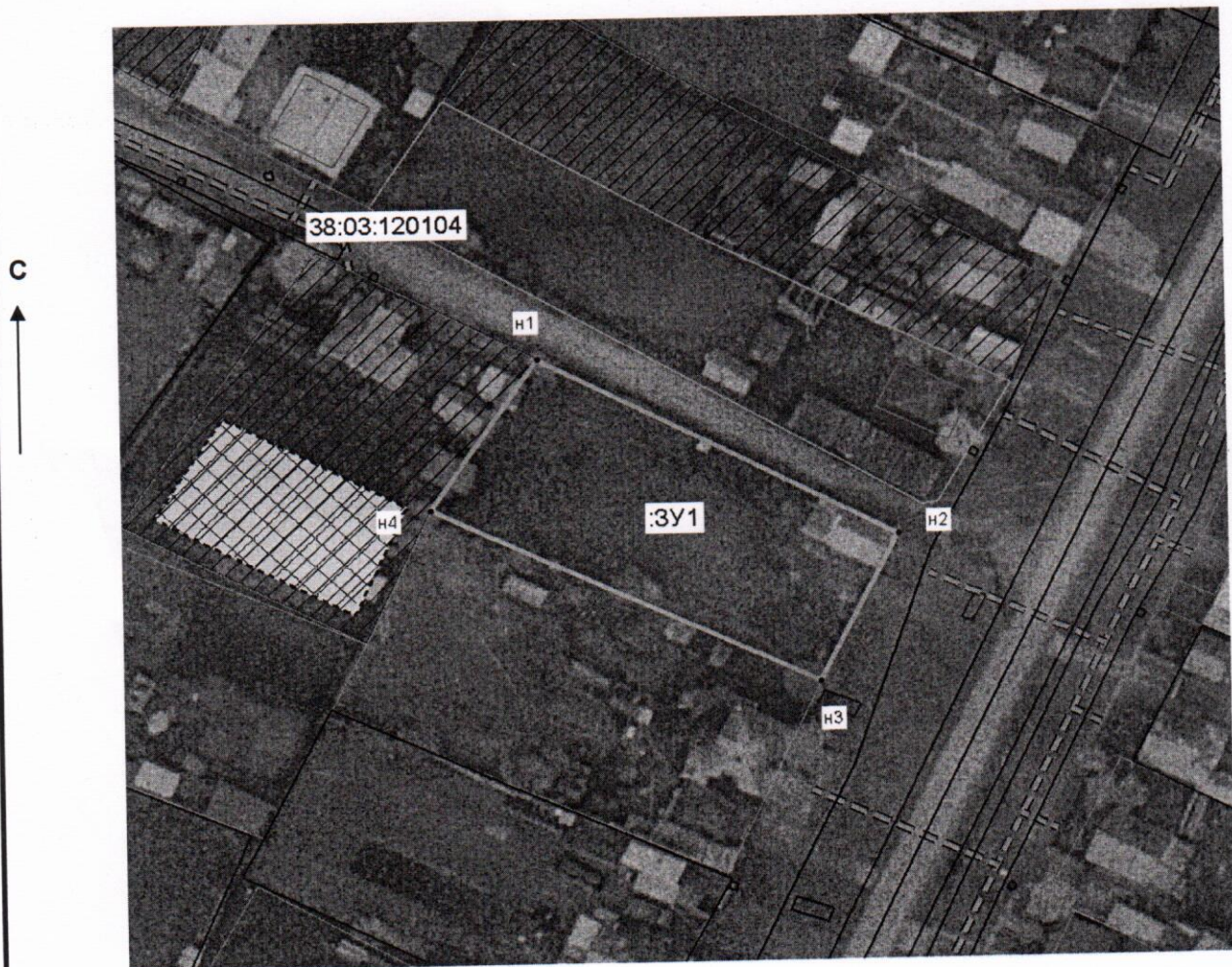


**Распоряжением администрации
Жигаловского МО**

**СХЕМА РАСПОЛОЖЕНИЯ ЗЕМЕЛЬНОГО УЧАСТКА ИЛИ ЗЕМЕЛЬНЫХ
УЧАСТКОВ НА КАДАСТРОВОМ ПЛАНЕ ТЕРРИТОРИИ**



Условные обозначения: n_1 - номер точки ЗУ
 — - граница образуемого ЗУ

Координаты, м (мск38, зона4)

[illegible]